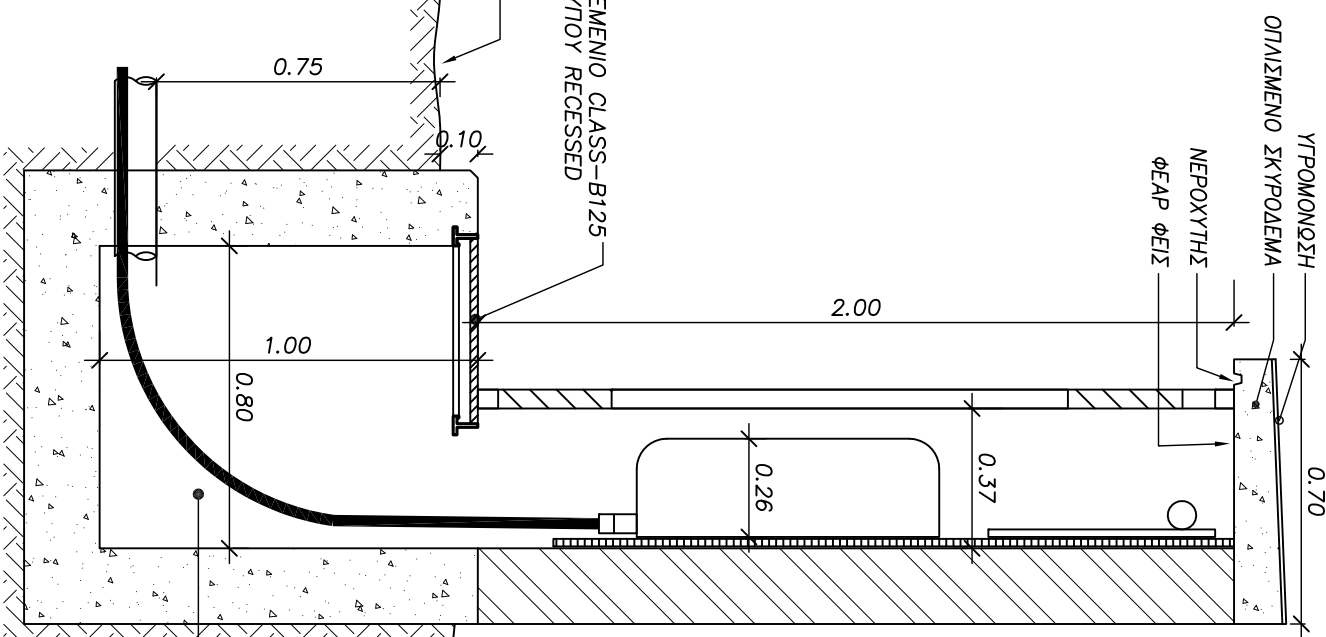
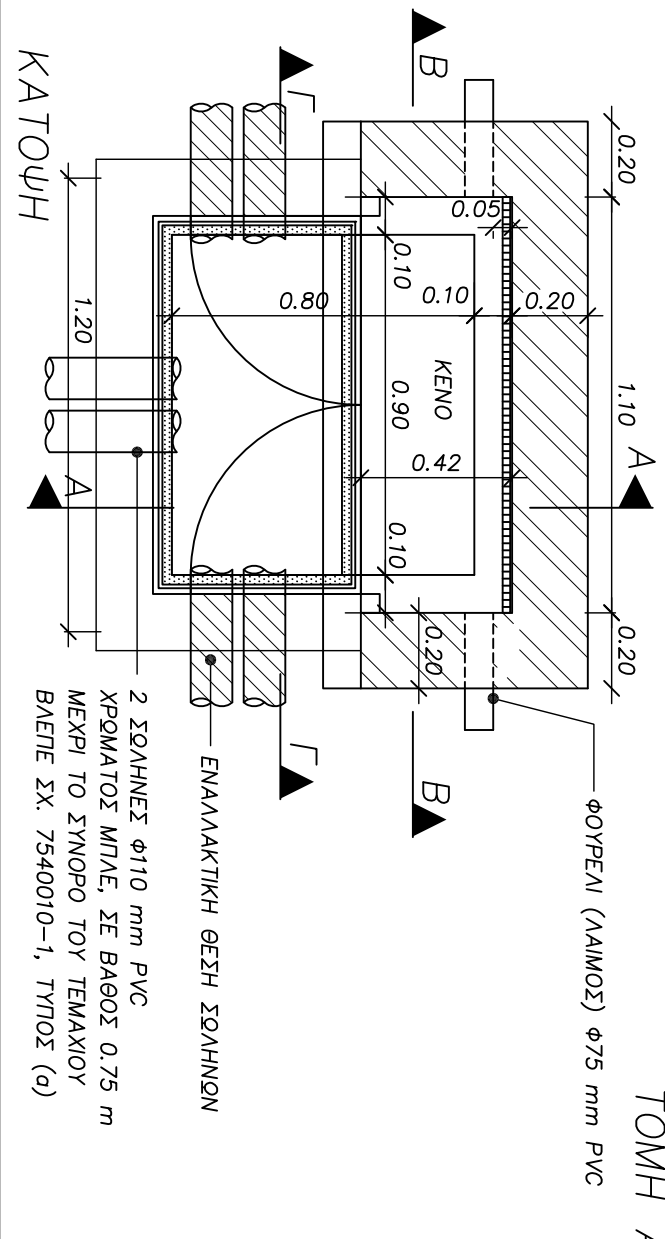


ΤΟΜΗ Β-Β/Γ-Γ



ΤΟΜΗ Α-Α

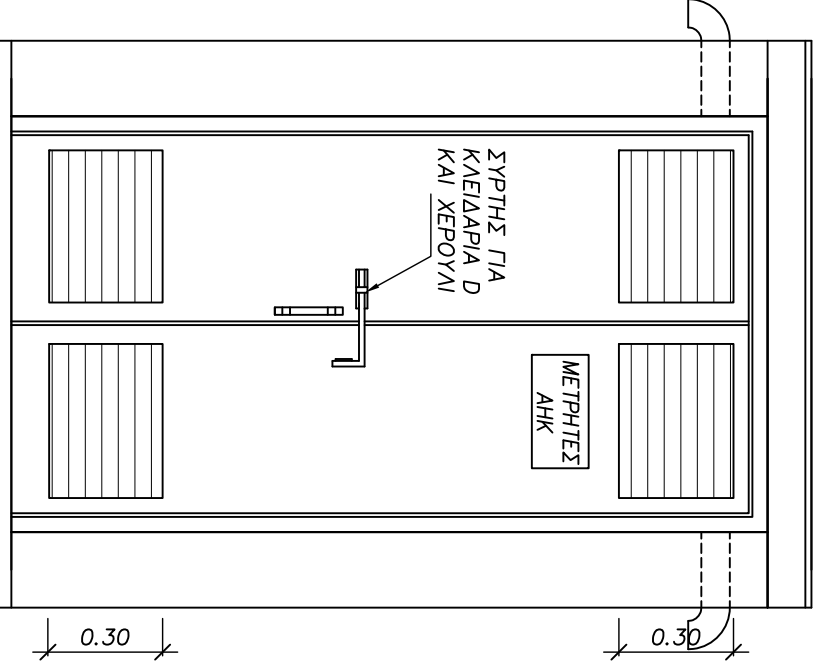


ΚΑΤΟΥΣΗ

- ΣΗΜΕΙΩΣΕΙΣ (ΔΟΜΙΚΑ)**
- 1-ΤΟΙΧΟΠΛΙΑ : ΤΟΥΒΛΟ ΔΙΑΤΡΗΤΟ 20 cm ,ΤΙΜΕΝΤΟΜΠΛΟΚΣ Η ΟΠΛΙΣΜΕΝΟ ΣΚΥΡΟΔΕΜΑ
 - 2-ΟΡΟΦΗ : ΟΠΛΙΣΜΕΝΟ ΣΚΥΡΟΔΕΜΑ
 - 3-ΕΞΩΤΕΡΙΚΑ ΤΕΛΕΙΩΜΑΤΑ : 3 ΧΕΡΙΑ ΣΟΥΒΑΣ ΚΑΙ 2 ΧΕΡΙΑ ΠΟΤΙΑ ΕΙΣΤΙ ΧΡΗΣΗΣ
 - 4-ΕΞΩΤΕΡΙΚΑ ΤΕΛΕΙΩΜΑΤΑ : ΣΥΜΦΩΝΩΣ ΟΔΗΓΙΩΝ ΜΕΛΕΤΗΤΗ ΕΡΓΟΥ
 - 5-ΠΟΡΤΑ :
 - 6-ΤΟ ΣΧΕΔΙΟ ΙΣΧΥΕΙ ΜΟΝΟ ΓΙΑ ΔΥΟ ΤΡΩΦΑΣΙΚΟΥΣ ΜΕΤΡΗΤΕΣ ΜΕΧΡΙ ΚΑΙ 100A + ΔΕΚΤΗ ΚΑΙ ΠΡΟΝΟΙΑ ΓΙΑ ΦΩΤΟΒΟΛΤΑΪΚΟ 1Φ ΜΕ 1Φ ΜΕΤΡΗΤΗ Η ΓΙΑ 6 ΜΟΝΟΦΑΣΙΚΟΥΣ
 - 7-ΓΙΑ ΕΠΙΠΡΟΣΒΕΤΟΥΣ ΜΕΤΡΗΤΕΣ ΝΑ ΑΥΞΑΝΕΤΑΙ ΑΝΑΛΟΓΑ ΤΟ ΠΛΑΤΟΣ ΤΟΥ ΔΟΜΑΤΙΟΥ ΜΕΤΡΗΤΩΝ
 - 8-ΣΤΑ ΦΕΑΡΤΙΑ ΤΗΣ ΑΗΚ ΔΕΝ ΠΡΕΠΕΙ ΝΑ ΕΤΡΑΦΕΣΤΑΝΤΑΙ ΚΑΑΩΔΙΑ ΤΟΥ ΠΕΛΑΤΗ
 - 9-ΟΙ ΠΡΟΝΟΙΕΣ ΓΙΑ ΜΕΤΑΦΟΡΑ ΤΟΥ ΡΕΥΜΑΤΟΣ ΑΠΟ ΤΟΝ ΓΕΝΙΚΟ ΔΙΑΚΟΤΗ ΜΕΧΡΙ ΤΗΝ ΚΑΤΟΙΚΙΑ ΕΙΝΑΙ ΕΥΘΥΝΗ ΤΟΥ ΗΛΕΚΤΡΟΛΟΓΟΥ
 - 10-ΤΟ ΣΧΕΔΙΟ ΙΣΧΥΕΙ ΜΟΝΟ ΓΙΑ ΚΑΒΩΔΙΑ ΠΑΡΟΥΧΗΣ ΜΕΧΡΙ 300mm² ΚΑΙ ΑΣΦΑΛΕΙΟΚΙΒΩΤΙΟ ΜΕΧΡΙ 400A.
 - 11-ΤΟ ΣΧΕΔΙΟ ΙΣΧΥΕΙ ΜΟΝΟ ΓΙΑ ΧΡΗΣΙΜΟΠΟΙΗΣΗ ΚΑΙ ΓΙΑ ΚΑΑΩΔΙΑ ΠΑΡΟΥΧΗΣ ΕΙΣΟΔΟΥ/ΕΞΟΔΟΥ (LOOP IN AND OUT) ΣΕ ΑΥΤΗ ΤΗΝ ΠΕΡΙΜΕΤΡΗΣΗ ΟΙ ΣΩΛΗΝΕΣ Φ110mm ΝΑ ΕΙΝΑΙ ΤΟΥΥΑΚΑΧΙΣΤΩΝ ΤΡΕΙΣ.

<p>ΑΡΧΗ ΗΛΕΚΤΡΙΣΜΟΥ ΚΥΤΡΙΟΥ</p> <p>ΕLECTRICITY AUTHORITY OF CYPRUS</p>	
<p>ΚΕΝΤΡΙΚΑ ΓΡΑΦΕΙΑ / HEAD OFFICE</p>	
<p>ΤΙΤΛΟΣ/TITLE</p> <p>ΔΟΜΑΤΙΑ ΜΕΤΡΗΤΩΝ</p>	<p>ΑΝΕΞΑΡΤΗΤΟ ΕΡΜΑΡΙ</p> <p>- ΖΕΥΡΑ : ΑΝΕΞΑΡΤΗΤΟ ΕΡΜΑΡΙ</p> <p>- ΤΥΠΟΣ : ΨΗΛΟ - ΠΑΡΟΧΗ ΑΠΟ ΜΠΡΟΣΤΑ, ΑΡΙΣΤΕΡΑ ΚΑΙ ΔΕΞΙΑ</p> <p>- ΑΡ. ΜΕΤΡΗΤΩΝ : 2 - 3ΦΑΣΙΚΟΙ + ΔΕΚΤΗΣ / 6 ΜΟΝΟΦΑΣΙΚΟΙ</p> <p>- ΔΥΝΑΤ. ΣΥΝΟΛ. ΦΟΡΤΙΟΥ : 2x100A</p>
<p>Σχέδιο/Drawn</p> <p>A.T.εurybiou</p>	<p>Ελέγχος/Checked</p> <p>M.Kυμιλην</p>
<p>Κλίμακα/Scale</p> <p>1:20</p>	<p>Εγκρίση/Approved</p> <p>Κ.Κοκκινός</p> <p>Σ.Πατρισοδούλης</p>
<p>Αρ.Σχ/Draw No.</p> <p>7540015-13</p>	<p>Ημερομηνία/Date</p> <p>ΦΕΒΡΟΥΑΡΙΟ 2012</p>
<p>Τίτλος Αρ.Σχ/old dng.No.</p> <p>ΤΟ253-13</p>	<p>Φύλλα/Sheet</p> <p>13</p>
<p>Εκδόση/Ediion</p> <p>1</p>	<p>Εκδόση/Ediion</p> <p>1</p>

Όνομα Αρχείου/File name: E:\DISTRIBUTION CONSTRUCTION\ DISTRIBUTION CODE OF PRACTICE\CURRENT ISSUE\U-6 754 000 GR\7540015_1-20.dwg\AΥΟΥΤ:7540015-13



ΠΡΟΣΟΨΗ