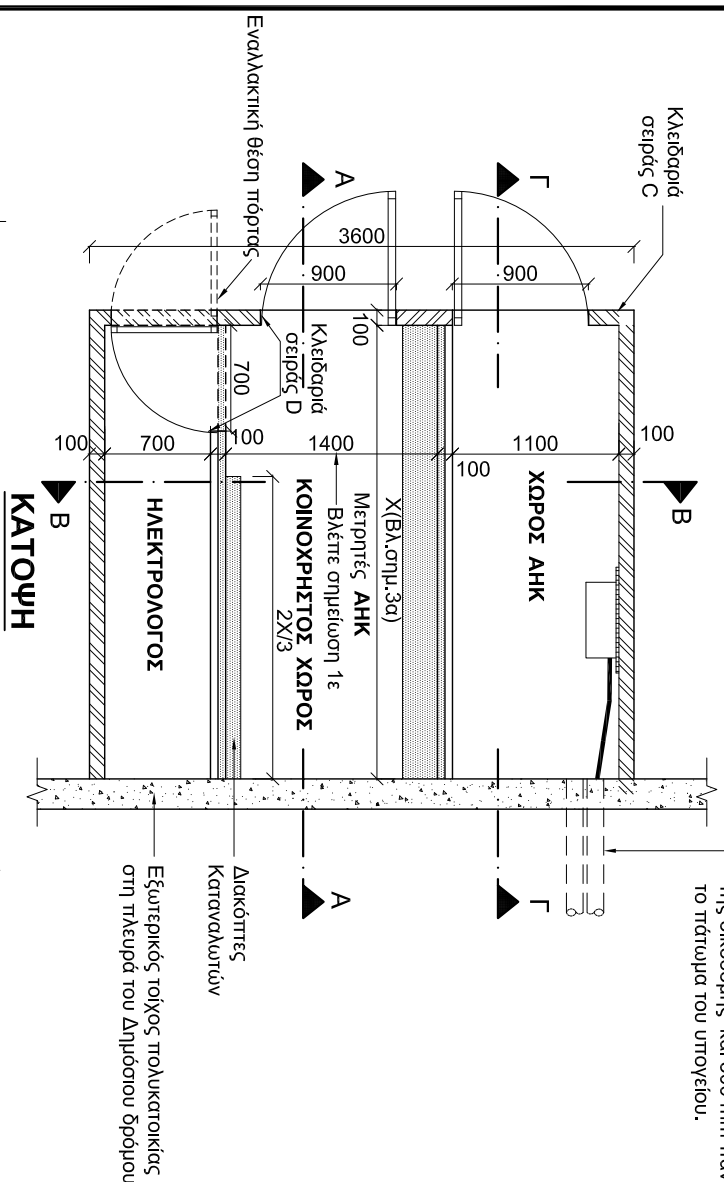
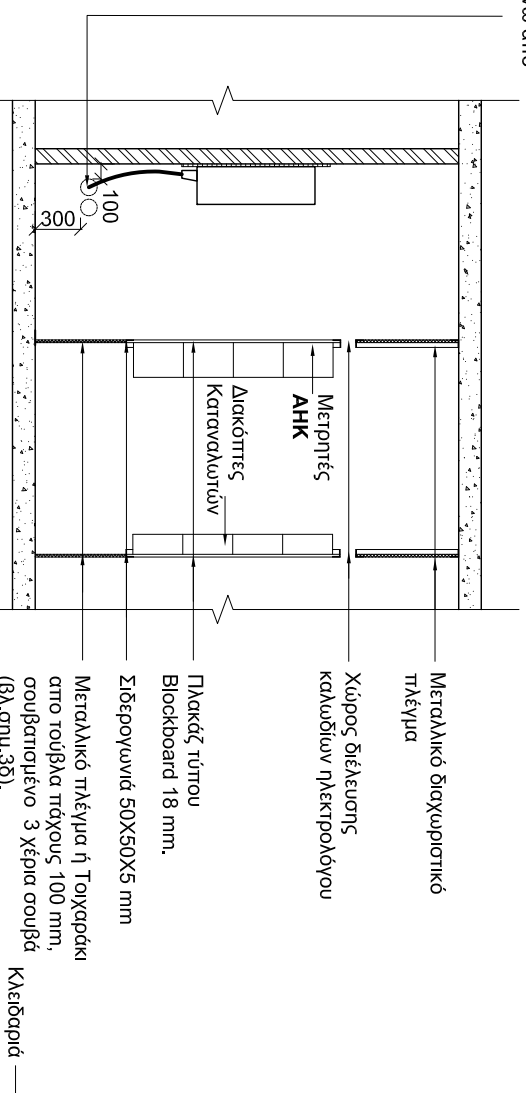


2Φ110 mm PVC Χρώματος μπλέ σε ελάχιστο βάθος 850 mm κάτω από το τελεωμένο πεζοδρόμιο μέχρι το σύνορο της οικοδομής και 300 mm πάνω από το πλάτωμα του υπογείου.



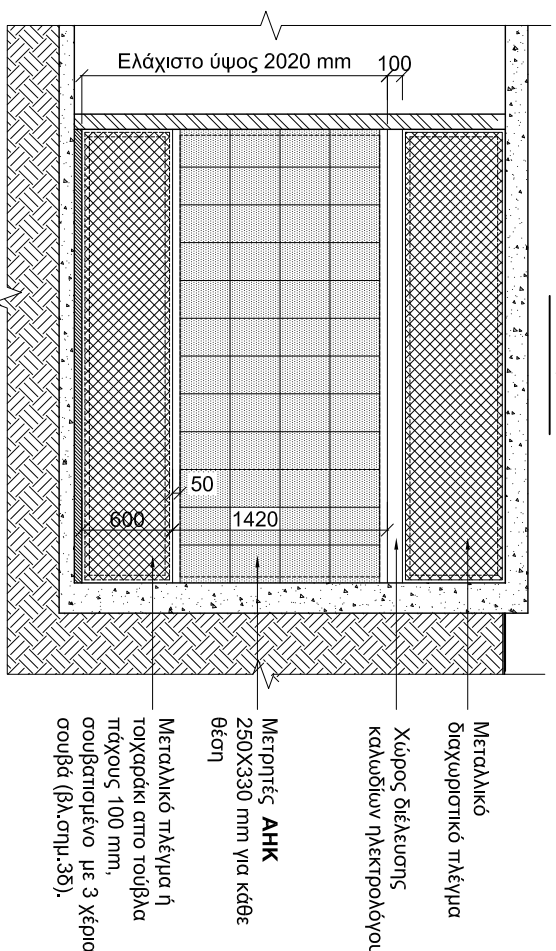
Εξωτερικός τοίχος πολυκατοικίας στη πλάκα του Δημοσίου δρόμου.



Μεταλλικό διαχωριστικό πλέγμα  
Χώρος διέλευσης καλωδίων ηλεκτρολόγου  
Μεταλλικό πλέγμα ή Τοιχαράκι από τούβλα πάχους 100 mm, σουβατισμένο 3 χέρια σουβά (βλ.σημ.3δ),  
Σιδερωγώνια 50X50X5 mm  
Blockboard 18 mm.  
Πλακάς τύπου  
Boardboard

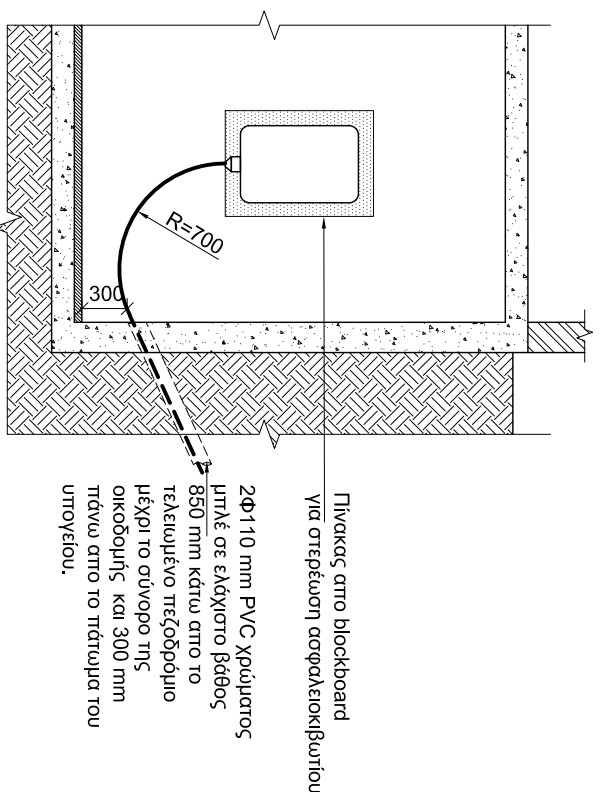
Κλειδαριά σειράς C

### TOMH B-B



Μεταλλικό διαχωριστικό πλέγμα  
Χώρος διέλευσης καλωδίων ηλεκτρολόγου  
Μετρητές ΑΗΚ 250X330 mm για κάθε θέση  
Μεταλλικό πλέγμα ή τοιχαράκι από τούβλα πάχους 100 mm, σουβατισμένο με 3 χέρια σουβά (βλ.σημ.3δ).

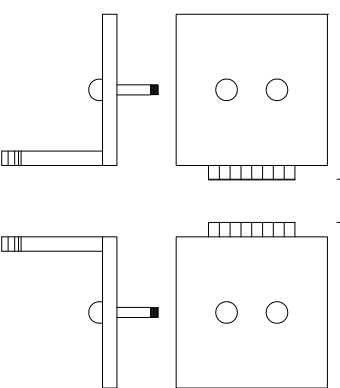
### TOMH A-A



Πίνακας από blockboard για στρέψωση ασφαλειοκιβωτίου.  
2Φ110 mm PVC Χρώματος μπλέ σε ελάχιστο βάθος 850 mm κάτω από το τελεωμένο πεζοδρόμιο μέχρι το σύνορο της οικοδομής και 300 mm πάνω από το πλάτωμα του υπογείου.

### TOMH Γ-Γ

Μέγιστη απόσταση 15 mm



## ΛΕΠΤΟΜΕΡΕΙΑ ΚΛΕΙΔΑΡΙΑΣ (ΣΕΙΡΑΣ D)

Τύπος Τύπου "CISA"

Κ.Α. 1 : 2,5

ΚΑΤΗΓΟΡΙΑ	ΑΡΙΘΜΟΣ ΘΕΣΕΩΝ
ΚΑΤΟΙΚΙΑ (1Φ)	1 ΘΕΣΗ (250X330 mm)
ΚΑΤΟΙΚΙΑ (3Φ) < 100Α	2 ΘΕΣΕΙΣ (500X330 mm)
ΚΑΤΑΣΤΗΜΑ (3Φ) < 100Α	2 ΘΕΣΕΙΣ (500X330 mm)
ΓΡΑΦΕΙΟ (3Φ) < 100Α	2 ΘΕΣΕΙΣ (500X330 mm)
ΚΟΙΝΟΧΡΗΣΤΑ (3Φ) < 100Α	2 ΘΕΣΕΙΣ (500X330 mm)
ΓΙΑ ΦΟΡΤΙΑ ΠΕΡΑΝ 100Α-3Φ ΠΙΝΑΚΑΣ ΜΕΤΡΗΤΙΚΗΣ ΔΙΑΤΑΞΗΣ	ΑΠΑΙΤΟΥΜΕΝΟΣ ΧΩΡΟΣ ( 800X1200 mm )
ΕΠΙΠΡΟΣΘΕΤΕΣ ΘΕΣΕΙΣ ΓΙΑ ΑΗΚ	2 ΘΕΣΕΙΣ ΓΙΑ ΔΕΚΤΕΣ ΔΙΑΤΙΜΗΣΕΩΝ 1 ΕΩΣ 2 ΘΕΣΕΙΣ ΓΙΑ Θ/Σ(όταν Χρειάζεται) 1 ΘΕΣΗ ΓΙΑ ΔΕΚΤΗ ' CHILLER'(όταν Χρειάζεται)

### ΣΗΜΕΙΩΣΕΙΣ:

#### 1) ΧΩΡΟΘΕΤΗΣΗ / ΣΩΜΑΝΕΣ

- Τα δώματα μετρητών συστήνεται να εφάπτονται του τοίχου αντιστήριξης προς τον Δημοσιο δρόμο.
- Οι σωλήνες της ΑΗΚ πρέπει να διέρχονται κάτω από κοινόχρηστους χώρους και χώρους στρέψουσας. (όχι αποθήκες, όχι τουαλέτες)
- Οι θέσεις εισόδου στους διείσδυτες χώρους μπορούν να διαφοροποιηθούν σε συνεννόηση με την ΑΗΚ.
- Οι σωλήνες του ηλεκτρολόγου (βιολογική εγκατάσταση) δεν πρέπει να διασταυρώνουν σωλήνες καλωδίων της ΑΗΚ.
- Σε μικρές καθαρά οικιστικές αναπτύξεις όπου δεν υπάρχει metering panel, το πλάτος του κοινόχρηστου χώρου μπορεί να μειωθεί μέχρι 1,20m.

#### 2) ΔΟΜΙΚΑ

- Οι εσωτερικές πόρτες θα είναι από μεταλλικό πλέγμα και περιμετρικό πλαίσιο από σιδερωγώνια 50X50X3 mm.
- Οι εξωτερικές πόρτες να είναι ξύλινες ή μεταλλικές ή αλουμινένιες γειμάτες. Στο πάνω μέρος να έχουν 300 mm ακίνητα λουβρά με εσωτερικό αντικουρνούτιο δίκτυο.
- Οι εσωτερικοί τοίχοι να είναι σουβατισμένοι 1,0,2ο,3ο χέρια σουβά και να βαφτούν με δυο χέρια βαφής επιόχρωσης (δοσιπρο Χρώμα) πρώτης ποιότητας.
- Η επιφάνεια του πατώματος να είναι ομαλή.
- Στο δωμάτιο μετρητών (πλάτωμα, οροφή, τοίχους) να μην τοποθετούνται φρεσάκια ή σωλήνες αποχέτευσης ή υδροσεύς κ.τ.λ.

#### 3) ΗΛΕΚΤΡΟΛΟΓΙΚΑ

- Η διαστάση 'X' (πλάτος ταμπλά ΑΗΚ) εξαρτάται από τον αριθμό θέσεων των μετρητών  
X = γα. μιοφορσικιών θέσεων μετρητών X 250

Αέρας αριθμός προς τα πάνω  
Σε περίπτωση όπου το X> 3000 mm (περισσότεροι από 48 μιοφορσικοί μετρητές ) να επιλεγεί ο κατάλληλος τύπος Δ.Μ.

- Για συνολικά φορτία μεγαλύτερα των 300 kVA απαιτούνται περισσότερο ασφαλή καταστάσεις, ασφαλειοκιβώτια και θάλαμος ζυγών. Να επιλέγονται τα κατάλληλα δωμάτια μετρητών με Ελάχιστη πρόνοια : - 4 Σωλήνες εισόδου καλωδίου Φ110, - Πλάτος δωματίου μετρητών 1200 mm

(Πάντα σε συνεννόηση με ΑΗΚ)

- Να υπάρχει ξεχωριστός φωτισμός στο χώρο της ΑΗΚ, στο χώρο μπροστά από τους μετρητές ΑΗΚ και του ηλεκτρολόγου.
- Σε περιπτώσεις που οι σωλήνες του ηλεκτρολόγου θα περνούν από το πλάτωμα, το κάτω μέρος του διαχωριστικού θα γίνεται από τοιχαράκι με τούβλα αντί του μεταλλικού πλέγματος για να καλυφθούν οι σωλήνες.
- Η μεταλλική κατασκευή θα κατασκευαστεί και τοποθετηθεί από τον αιτητή,θα αποτελέσει από πλαίσιο από σιδερωγώνια 50X50X5 mm και μεταλλικό πλέγμα.
- Ο πίνακας από πλακάς για τους μετρητές προμηθεύεται από τον αιτητή.
- Το σχέδιο μπορεί να χρησιμοποιηθεί και για καλώδια παροχής εισόδου/εξόδου (loop in and out).

ΑΡΧΗ ΕΛΕΚΤΡΙΚΙΤΗΤΟΣ ΑΥΤΟΡΗΤΗΤΗΣ ΚΥΠΡΟΥ OF CYPRUS



ΚΕΝΤΡΙΚΑ ΓΡΑΦΕΙΑ / HEAD OFFICE

Τίτλος/Title **ΔΩΜΑΤΙΑ ΜΕΤΡΗΤΩΝ**  
ΣΕΙΡΑ : ΣΕ ΥΠΟΓΕΙΟ  
ΤΥΠΟΣ : ΧΩΡΟΙ ΑΗΚ - ΗΛΕΚΤΡΟΛΟΓΟΥ, ΑΠΕΝΑΝΤΙ ΑΡ. ΜΕΤΡΗΤΩΝ : > 48 ΙΣΟΛΥΝ. ΜΟΝΟΦΑΣΙΚΟΙ ΔΥΝΑΤ. ΣΥΝ. ΦΟΡΤΙΟΥ : > 300kVA

Σχέδιο/Drawn	Ελεγχος/Checked	Εγκρίση/Approved	Ημερομηνία/Date
A.Γ. Ευρυψίου	M. Κυλλίνη	K. Κόκκινας	ΦΕΒΡΟΥΑΡΙΟΣ 2012
Κλίμακα/Scale	Αρ. Σχ/Δwg No.	Φύλ./Sheet	Εκδ./Edition
1:50 ; 1:2.5	7540019-5	5	1
Τίτλος Αρ. Σχ/Δwg τίτλ. No.	TQ/257-5		