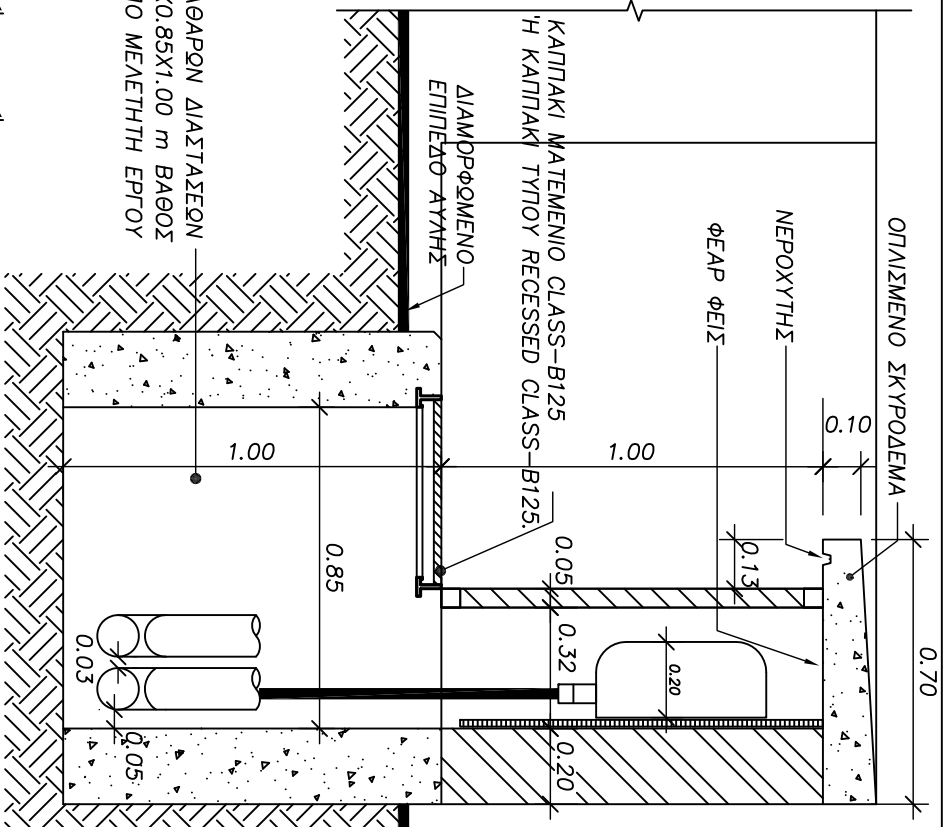
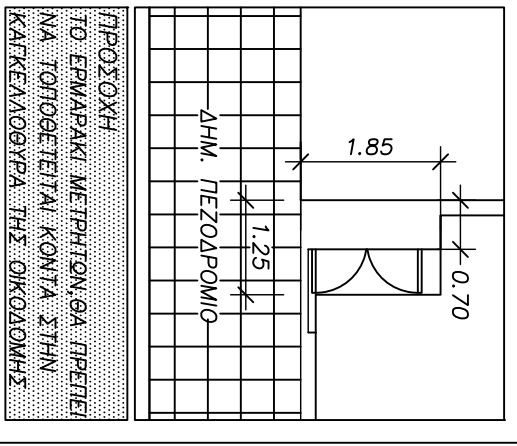
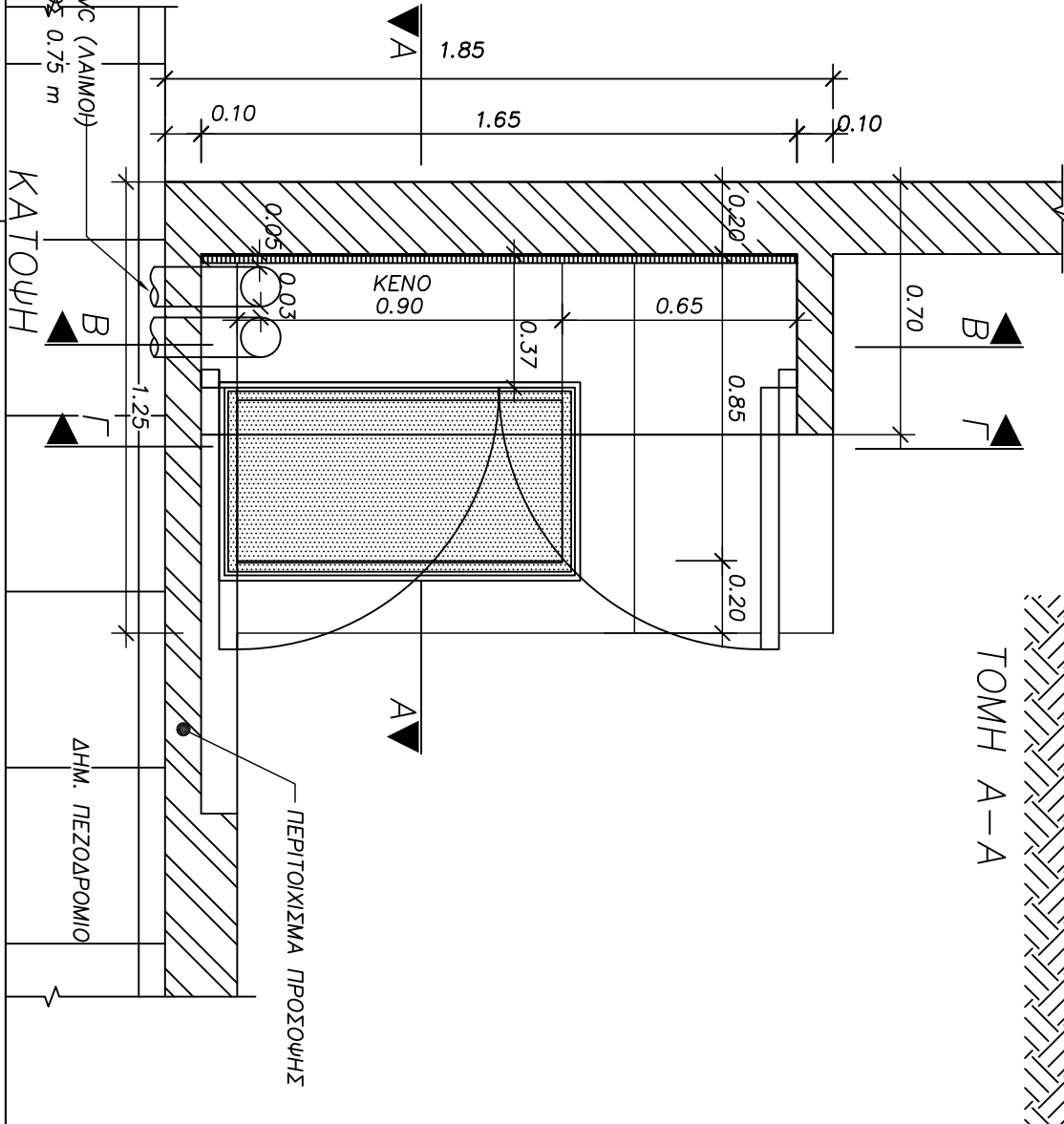
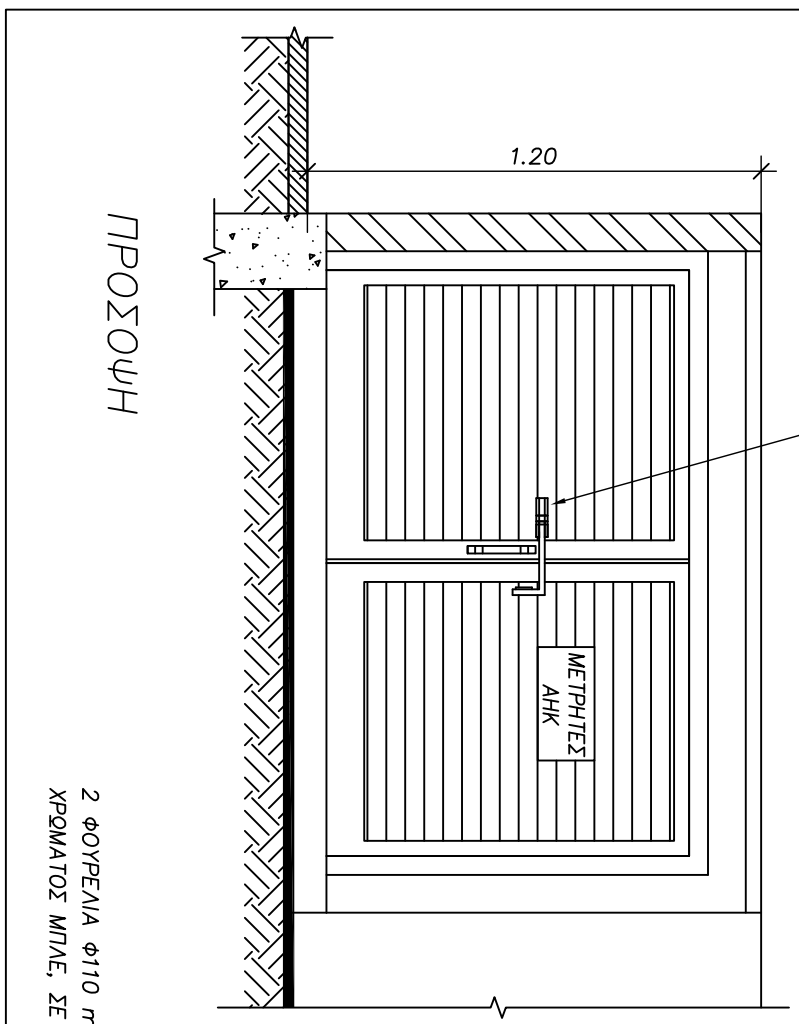


ΤΟΜΗ Β-Β



ΤΟΜΗ Α-Α



ΣΗΜΕΙΩΣΕΙΣ (ΔΟΜΙΚΑ)

- 1-ΤΟΙΧΟΠΟΙΙΑ : ΤΟΥΒΛΟ ΔΙΑΤΗΤΟ 10 Η 20 cm ,ΤΙΜΕΝΤΟΜΛΑΟΚΣ
- 2-ΟΡΟΦΗ : ΟΠΛΙΣΜΕΝΟ ΣΚΥΡΟΛΕΜΑ
- 3-ΕΣΩΤΕΡΙΚΑ ΤΕΛΕΙΩΜΑΤΑ :
 - 3 ΧΕΡΙΑ ΣΟΥΒΑΣ ΚΑΙ 2 ΧΕΡΙΑ ΠΟΤΙΑ ΕΙΩΤ. ΧΡΗΣΗΣ
- 4-ΕΞΩΤΕΡΙΚΑ ΤΕΛΕΙΩΜΑΤΑ : ΣΥΜΦΩΝΩΣ ΟΔΗΓΙΩΝ ΜΕΛΕΤΗΤΗ ΕΡΓΟΥ
- 5-ΠΟΡΤΑ :
 - ΔΙΦΑΛΛΗ ΑΝΟΙΓΟΜΕΝΗ ΑΠΟ ΑΔΟΥΜΙΝΙΟ ΜΕ ΣΤΑΘΕΡΑ ΦΥΛΛΑΡΑΚΙΑ ΤΥΠΟΥ "Z" (ΜΥ 641), ΑΝΤΙΚΟΝΟΥΤΙΚΟ ΔΙΚΤΥ ΕΣΩΤΕΡΙΚΑ ΚΑΙ ΣΥΡΤΗ ΠΛΑΝ.

ΣΗΜΕΙΩΣΕΙΣ (ΗΛΕΚΤΡΟΛΟΓΙΚΑ)

- 6-ΤΟ ΣΧΕΔΙΟ ΙΣΧΥΕΙ ΜΟΝΟ ΓΙΑ ΕΝΑ ΤΡΩΦΑΣΙΚΟ ΜΕΤΡΗΤΗ ΜΕΧΡΙ ΚΑΙ 100Α ΚΑΙ ΠΡΟΝΟΙΑ ΓΙΑ ΦΩΤΟΒΟΛΤΑΙΚΟ ΜΕ 1Φ ΜΕΤΡΗΤΗ ΚΑΙ ΔΕΚΤΗ
- 7-ΣΤΑ ΦΕΡΑΤΙΑ ΤΗΣ ΑΗΚ ΔΕΝ ΠΡΕΠΕΙ ΝΑ ΕΚΚΑΘΙΣΤΑΝΤΑΙ ΚΑΒΩΔΙΑ ΤΟΥ ΠΕΛΑΤΗ
- 8-ΟΙ ΠΡΟΝΟΙΕΣ ΓΙΑ ΜΕΤΑΦΟΡΑ ΤΟΥ ΡΕΥΜΑΤΟΣ ΑΠΟ ΤΟΝ ΓΕΝΙΚΟ ΔΙΑΚΟΠΤΗ ΜΕΧΡΙ ΤΗΝ ΚΑΤΟΙΚΙΑ ΕΙΝΑΙ ΕΥΘΥΝΗ ΤΟΥ ΗΛΕΚΤΡΟΔΟΤΟΥ
- 9-ΤΟ ΣΧΕΔΙΟ ΙΣΧΥΕΙ ΜΟΝΟ ΓΙΑ ΚΑΒΩΔΙΑ ΠΑΡΟΧΗΣ ΜΕΧΡΙ 70mm² ΚΑΙ ΑΣΦΑΛΕΙΟΚΙΒΩΤΙΟ ΜΕΧΡΙ 200Α.
- 10-ΤΟ ΣΧΕΔΙΟ ΜΠΟΡΕΙ ΝΑ ΧΡΗΣΙΜΟΠΟΙΗΘΕΙ ΚΑΙ ΓΙΑ ΚΑΒΩΔΙΑ ΠΑΡΟΧΗΣ ΕΙΣΟΔΟΥ/ΕΞΟΔΟΥ (LOOP IN AND OUT), ΣΕ ΑΥΤΗ ΤΗΝ ΠΕΡΙΠΤΩΣΗ ΟΙ ΣΩΛΗΝΕΣ Φ110mm ΝΑ ΕΙΝΑΙ ΤΟΥΤΑΚΙΣΤΩΝ ΤΡΕΙΣ.

ΑΡΧΗ ΗΛΕΚΤΡΙΣΜΟΥ ΚΥΠΡΟΥ
 ELECTRICITY AUTHORITY OF CYPRUS

ΚΕΝΤΡΙΚΑ ΓΡΑΦΕΙΑ / HEAD OFFICE

ΤΙΤΛΟΣ/TITLE
ΔΟΜΑΤΙΑ ΜΕΤΡΗΤΩΝ

-ΣΕΙΡΑ : ΑΝΕΞΑΡΤΗΤΟ ΧΑΜΗΛΟ ΕΡΜΑΡΙ
 -ΤΥΠΟΣ : ΚΑΘΕΤΑ ΣΤΟ ΔΡΟΜΟ - ΠΑΡΟΧΗ ΑΡΙΣΤΕΡΑ
 -ΑΡ.ΜΕΤΡΗΤΩΝ : 1 - 3ΦΑΣΙΚΟΣ + ΔΕΚΤΗΣ
 -ΔΥΝΑΤ. ΣΥΝΟΛ. ΦΩΡΤΙΟΥ : 100Α

Σχέδιο/Drawn	Ελεγχος/Checked	Έγκριση/Approved	Ημερομηνία/Date
Π.Βασιλείου	Μ.Κυριάκη	Κ.Κοκκίνας	ΦΕΒΡΟΥΑΡΙΟ 2012
Κλίμακας/Scale	Αρ.Σχ/Draw No.	7540014-11	Φύλλο/Sheet/Exo./Edition
1:20	Τιτλος Αρ.Σχ/Title dig.No.	ΤΟ2/52-11	11